



Residentie Botanique

App. C1.3 1^{ste} verdieping



124,1 m²



2



1

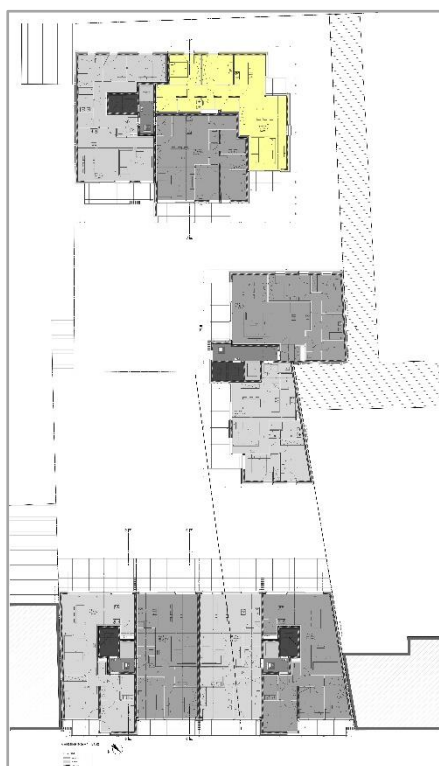


2



1

DETAIL KOSTEN



Grondaandeel	€ 57.000
Notariskosten grondaandeel (incl. registratierechten)	€ 9.536
Constructie	€ 243.190
BTW (21%)	€ 51.070
Ondergrondse parkeerplaats	Inbegrepen
Architectenkosten	Inbegrepen
Aansluitingskosten nutsvoorzieningen	€ 3000
EPB-keuring	Inbegrepen
Basisakte	€ 800
Totale eindprijs	€ 364.596





Residentie Botanique

GRONDPLAN

